

POŽAR OSNOVNA ŠOLA BISTRICA PRI TRŽIČU

ANALIZA INTERVENCIJ V LETU 2024

POVELJNIK GZ TRŽIČ: UROŠ BODLAJ, VGČ I

Nazarje, 8.3.2025

INTERVENCIJA

- OB PRIHODU NA KRAJ POŽAR PRAKTIČNO NI VIDEN
- 1 POZIV: 14:46
- 5.6.2024
- +30°C



INTERVENCIJA

- STANJE cca ob 15:15
- PRVA OCENA LAHKO PREVARA !!!
- 2 poziv za GARS Kranj
- Prvi presek



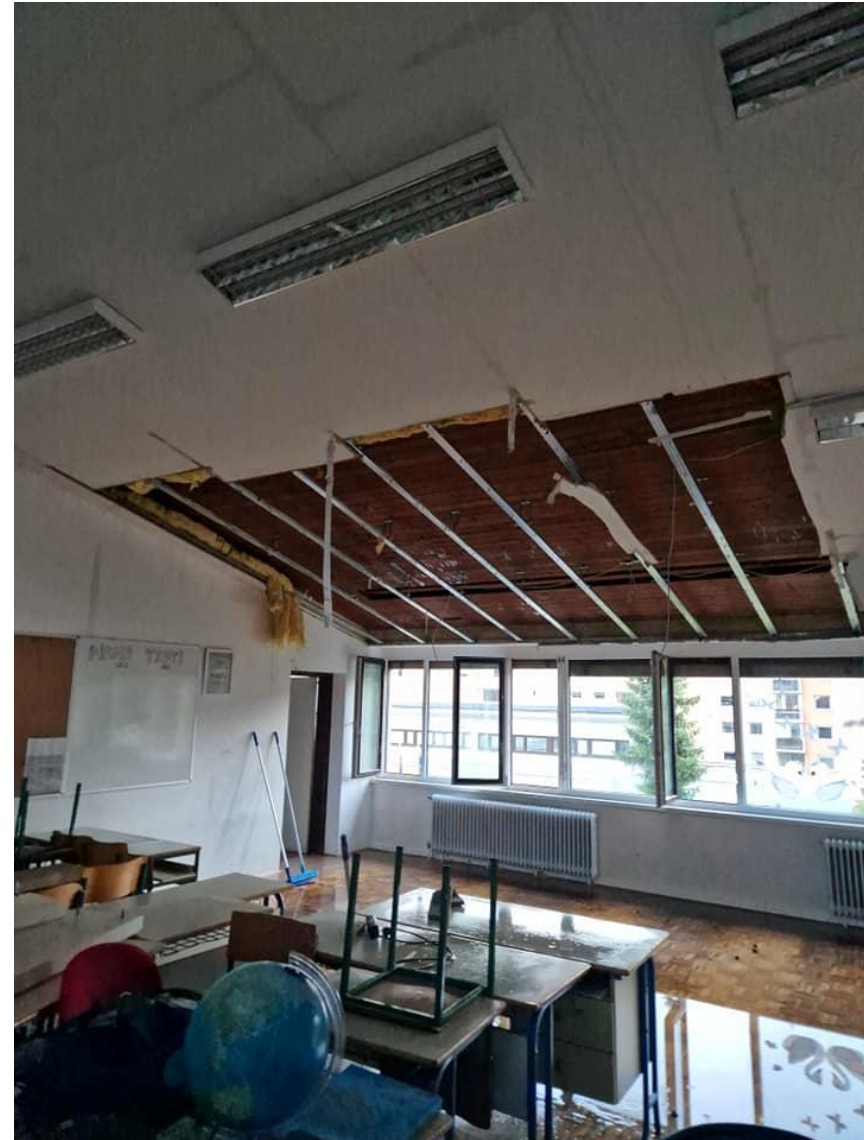
INTERVENCIJA

- STANJE cca ob 15:30 (+30°C)
- Prva sektorizacija intervencije
- 3 poziv za GZ Tržič
- NMP, CZ,...



INTERVENCIJA

- STANJE cca ob 16:00
- Notranji sektor
- 4 poziv za sosednje GZ
- Vzpostavitev štaba



INTERVENCIJA

- STANJE cca ob 16:15
- Širjenje dima po celotnem območju
- 5 sektorjev:

Streha sever

Streha jug

Notranji

IDA

Logistika (dobava vode)



INTERVENCIJA

- STANJE cca ob 16:45
- Preseki
- Gašenje
- Menjava IDA
- Obvestila po radiu



INTERVENCIJA

- STANJE cca ob 17:30 (+24°C)
- Odkrivanje izolacije
- Sesanje vode
- Aktivacija CZ?



INTERVENCIJA

- STANJE cca ob 20:45 (+18°C)
- Pospravljanje



INTERVENCIJA

- Statistika:
 - Velikost pogorišča cca 400m² od tega cca 250m² sončne elektrarne
 - 228 sodelujočih gasilk in gasilcev od tega več kot 200 prostovoljnih
 - 50 vozil, od tega dve AL in trije priklopniki
 - 166 napolnjenih tlačnih posod
 - 21 prostovoljnih gasilskih društev + 1x poklicna enota
 - Druge sodelujoče enote: ELME, Policija, CZ, ZD Tržič
- Film: <https://www.youtube.com/watch?v=TTYzY7J-Ago>

ANALIZA

- Pozitivne izkušnje:
 - Intervencija po koncu pouka
 - Evakuacija izvedena s strani zaposlenih
 - Hitra sektorizacija
 - Hiter prehod na štabno vodenje
 - Bližina PGD Bistrica pri Tržiču
- Pozitivne izkušnje:
 - Hidrantno omrežje + MB zajem vode
 - Odstranjevanje požarne vode
 - Sodelovanje znotraj štaba
 - Stalna prisotnost NMP
 - Obveščanje prebivalcev
 - Sodelovanje z mediji

ANALIZA

- Možnosti za izboljšave:
 - Ocena situacije
 - Otežen dostop do jedra
 - Gradnja oz. obnova stavb
 - Integrirana sončna el.
 - Velika količina dima
 - Zmešnjava glede potreb po IDA
 - VPD
- Možnosti za izboljšave:
 - Pomanjkanje tehnike za odpiranje strehe
 - Paneli v stiku z vodo drsijo
 - Psihofizična pripravljenost gasilcev
 - Odziv regijske CZ
 - Delo policije pri zapori
 - Inšpektorji

ZAKLJUČEK

- Kje in kako to uporabiti tudi na drugih intervencijah:
 - Predvidevanje pri oceni situacije
 - Obnovljene stavbe
 - Sončna elektrarna takojšnje odstranjevanje
 - Sektorsko vodenje (teža načrtovalca?)
 - Psihofizična pripravljenost