

Reševanje konja Malina

ANALIZA INTERVENCIJ V LETU 2024

Miha Vencelj

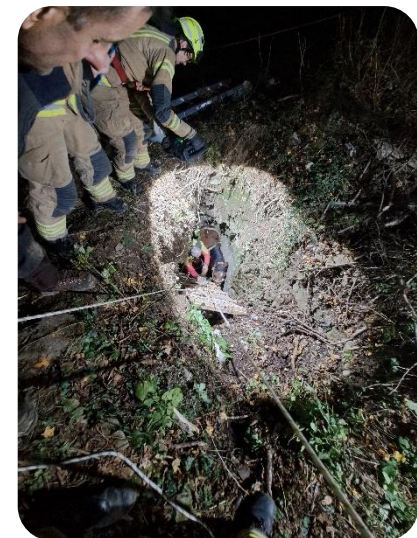
Nazarje, 8.3.2025

INTERVENCIJA

- 9 . november 2024 ob 16-tih <= večer
- Specifika terena <= dostopnost s tehniko
- Volumen brezna in konj v njem
- Strm stopničast vzpon iz brezna
- Nepoznavanje živali <= zvoki postaj, odsevniki, motorna žaga....

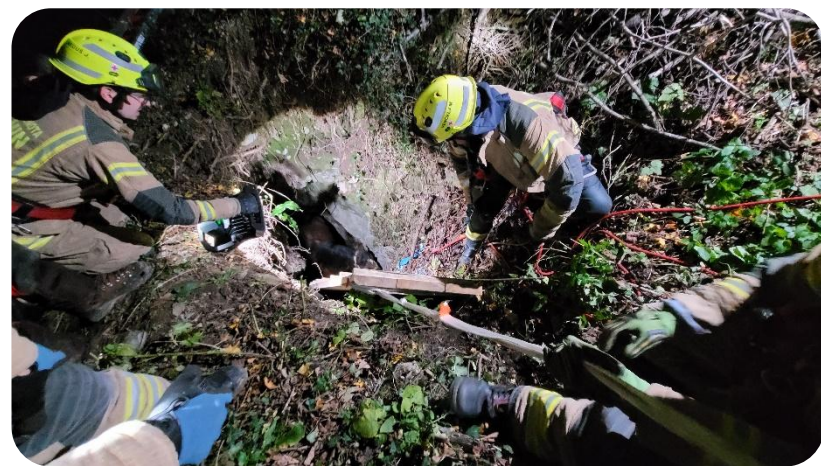
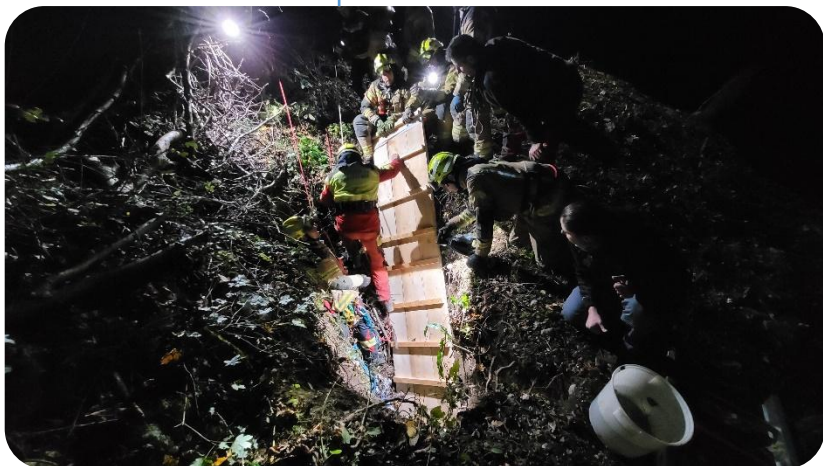
INTERVENCIJA

OCENA / INFORMACIJA	Konj v jami	Dostop z vozili NI mogoč! Ogled brezna!	Nevarnost poslabšanja stanja zaradi nevarnosti nad konjem Slab vizualni pregled	Izbira tehnike reševanja
NAČRT	TRVD + prt za dvig živali	<ul style="list-style-type: none"> - Mrak - Potreben bo zahteven dvig - Veterinar 		<ol style="list-style-type: none"> 1. Trinožec / lestve in dvig z vrveno tehniko, mogoče žični poteg? 2. Tiroлка in žerjav? 3. Nasipanje brezna z materialom pod konja, da premagamo višino stopnice?
UKREP	Izvoz TRVD (3)	Aktivacija dodatnih gasilcev + Dodatna tehnika predvsem luči in vrvna oprema	<ul style="list-style-type: none"> - Zavarujemo rob nad živaljo - Pričnemo s čiščenjem poti do konja 	<ol style="list-style-type: none"> 4. Strojni izkop v brezno, omogočimo prost izhod živali? 5. Uspavanje živali in vlek živali po umetno izdelani klančini. 6. Vleka živali v smeri izhoda, umetno izdelana klančina?



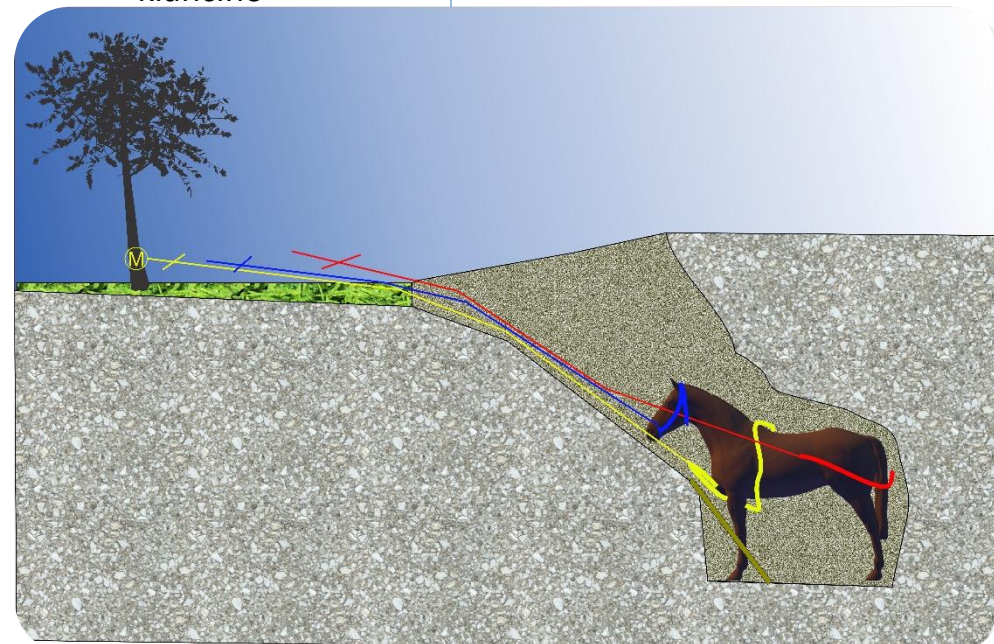
INTERVENCIJA

OCENA / INFORMACIJA	Konj je: zdrav, močan; premagati mora prvo „stopnico“	Utesnjen prostor, strma klančina	
NAČRT	Vleka živali v smeri izhoda, umetno izdelana klančina?	Konju bo potrebno namesti UZDO in bremenski pas med prednje noge	
UKREP	1. Zagotoviti lesni material in izdelava klančine	DILEMA / DVOM ? Ali dovoliti gospodarju, da se spusti v brezno ? Možnosti reševanja gospodarja v primeru nesreče ?	Izdelano klančino spustimo v brezno V brezno se spusti gospodar



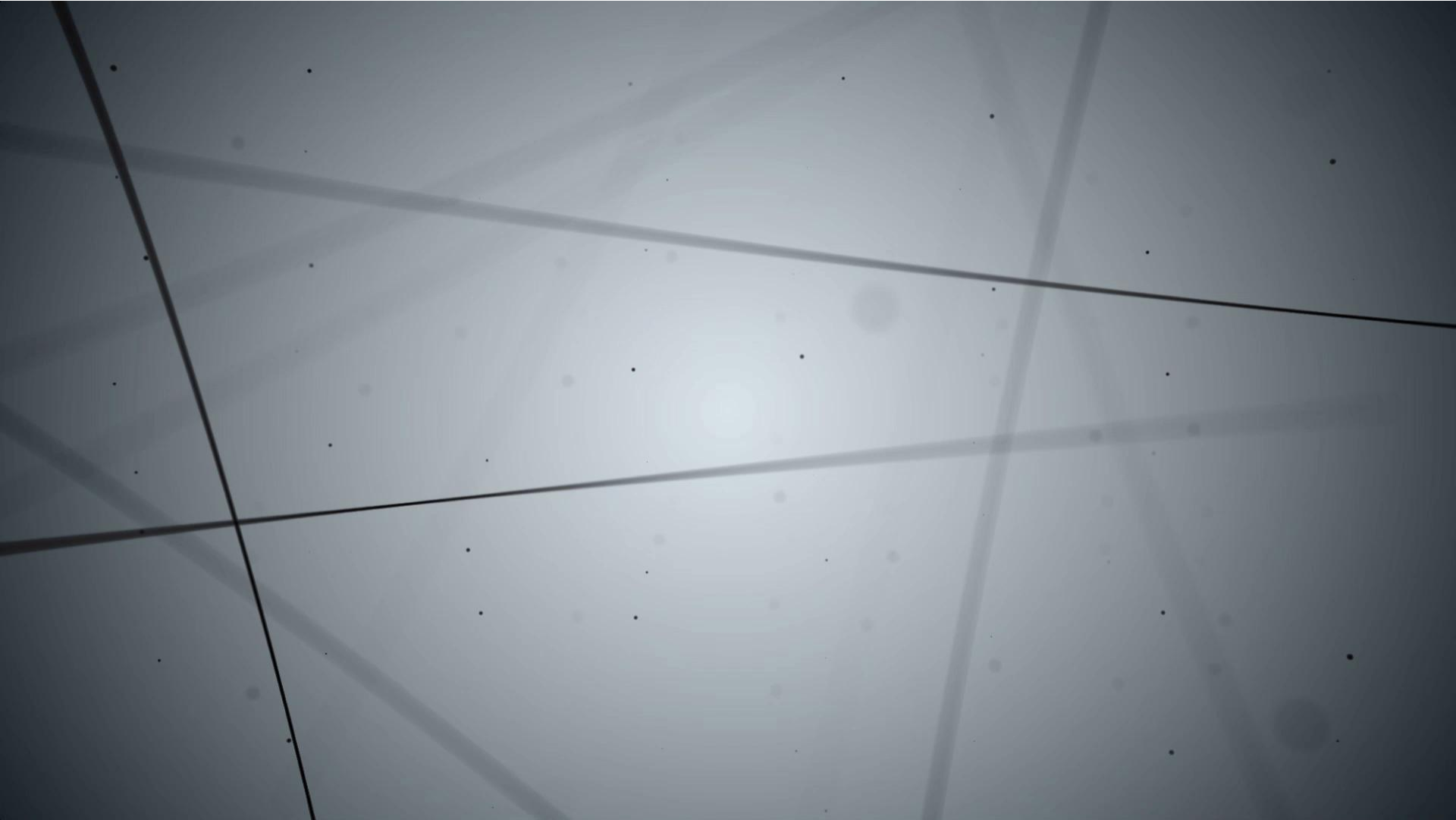
INTERVENCIJA

OCENA / INFORMACIJA	Utesnjen prostor, strma klančina	
NAČRT	Konju bo potrebno namesti UZDO in bremenski pas med prednje noge	Konj se mora z obema prednjima nogam postaviti na klančino
UKREP	Gospodar namesti bremenske trakove	I. Poizkus konja vzpodbujamo in vlečemo, da se prestavi na klančino



INTERVENCIJA

OCENA / INFORMACIJA	Po nekaj poizkusih je jasno, da se konj zaradi utesnjenosti ne more prestopiti na klančino in da je le ta prestrma	
NAČRT	Skrajšanje klančine pod manjšim kotom, da bo konj premagal samo prvo stopnico	
UKREP	Krajšanje klančine Konju dodatno namestimo še en bremenski ps na zanje noge za pomoč pri vleki	Konj se uspešno postavi na klančino, ob vleki kar skoči iz brezna tu malo postane in kot bi trenil je zunaj !



ANALIZA

- Pozitivne izkušnje
 - Postopno iskanje rešitve
 - V iskanje rešitve že v začetku vključimo gospodarja, ki je izjemno proaktiven
 - Uporabljena ustrezna tehnika
- Možnosti izboljšav
 - Boljše izbiranje prvih informacij
 - Vrvni vitel je prepočasen in upravljalec nima občutke vleka
 - Vsako reševanje je drugačno, ko gre za reševanje živali pa še toliko bolj posebno.

ZAKLJUČEK

- Vedno v reševaje vključimo domače gasilce, ki delajo z živalmi
- Nujno je sodelovanje lastnika gospodarja
- Čim manj ropota, odsevnikov
- Kakovostna usposabljanja za tehnično reševanje
- Zahvala Reviji GASILEC za objavo tako obširnega članka