

# POŽAR DIJAŠKEGA DOMA IVANA CANKARJA DIC

ANALIZA INTERVENCIJ V LETU 2024

Rudolf Grošelj,  
GASILSKA BRIGADA LJUBLJANA

Nazarje, 8.3.2025

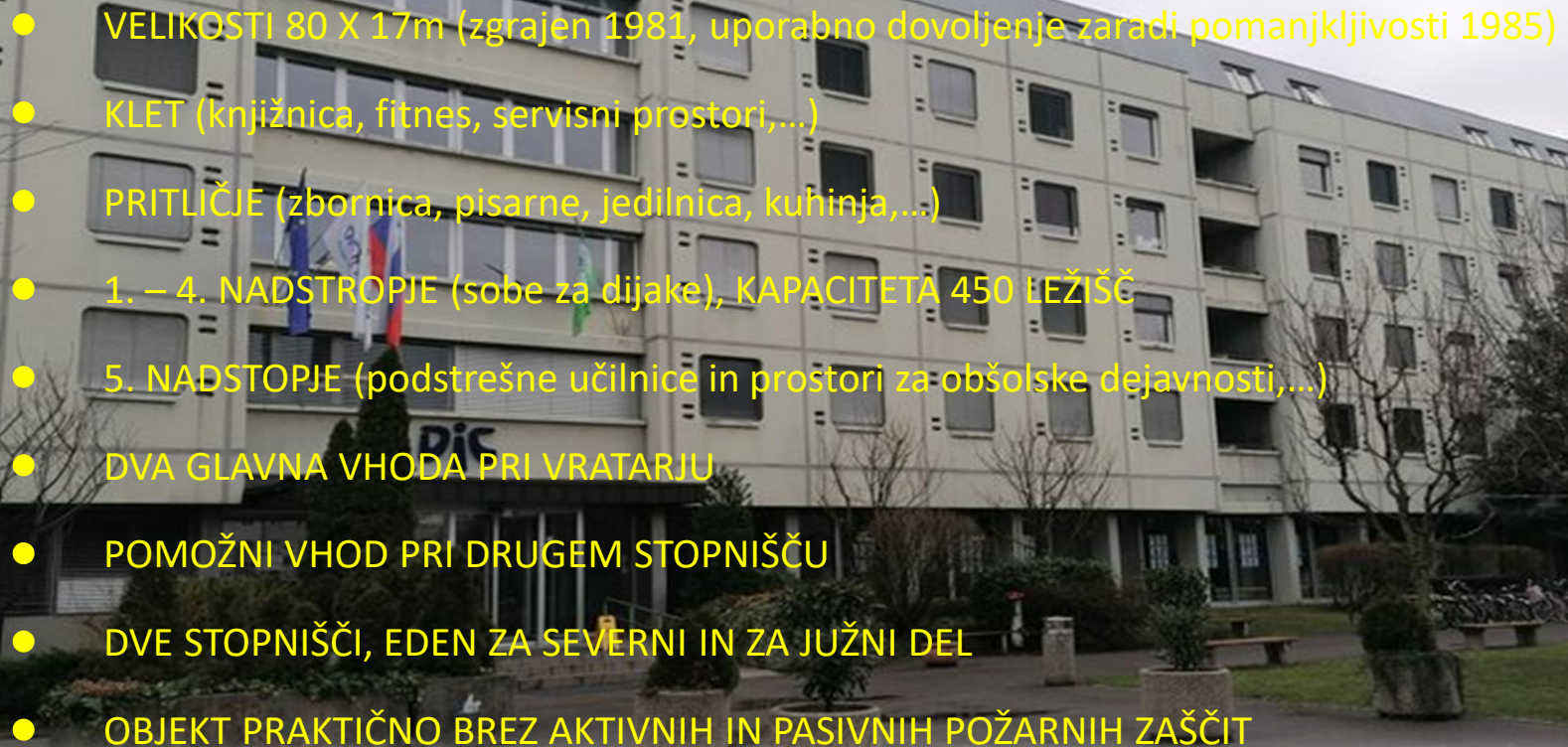
# POŽAR DIJAŠKEGA DOMA IVANA CANKARJA LJUBLJANA

- POŽAR, 30. JANUARJA 2025
- V STAVBI B DIJAŠKEGA DOMA NA NASLOVU POLJANSKA CESTA 26, LJUBLJANA
- NAJVEČJA VZGOJNO IZOBRAŽEVALNA USTANOVA V SLOVENIJI
- V NJEM STANUJEJO DIJAKI IN ŠTUDENTI, KI SE ŠOLAJO PO CELI LJUBLJANI
- DIJAŠKI DOM OBSEGA TRI STAVBE (A, B, C)
- KAPACITETA VSEH TREH = 880 LEŽIŠČ
- KAPACITETA STAVBA B = 450 LEŽIŠČ

# LOKACIJA Poljanska cesta 26 OBJEKTI DIC



## STAVBA B DIC

- 
- VELIKOSTI 80 X 17m (zgrajen 1981, uporabno dovoljenje zaradi pomanjkljivosti 1985)
  - KLET (knjižnica, fitness, servisni prostori,...)
  - PRITLIČJE (zbornica, pisarne, jedilnica, kuhinja,...)
  - 1. – 4. NADSTROPJE (sobe za dijake), KAPACITETA 450 LEŽIŠČ
  - 5. NADSTOPJE (podstrešne učilnice in prostori za občolske dejavnosti,...)
  - DVA GLAVNA VHODA PRI VRATARJU
  - POMOŽNI VHOD PRI DRUGEM STOPNIŠČU
  - DVE STOPNIŠČI, EDEN ZA SEVERNI IN ZA JUŽNI DEL
  - OBJEKT PRAKTIČNO BREZ AKTIVNIH IN PASIVNIH POŽARNIH ZAŠČIT

## DOSTOPNE POTI IN RAZMERE DO STAVBE B

- VSE STAVBE SO VODENE POD ISTI NASLOV POLJANSKA CESTA 26 (stavba A)
- Z ROŠKE ULICE GLAVNI DOVOZ
  - dvižna kovinska zapornica na uvozu z ulice
  - dvižna aluminijasta zapornica pred intervencijsko potjo
  - betonska korita za rože na intervencijski poti
- BREJČEVA ULICA, servisni dovoz do klančine dovoza v klet objekta
- HUDOVERNIKOVA ULICA, dovoz do parkirišča za zaposlene
- VIDLJIVOST ZARADI MEGLE ZMANJŠANA NA MANJ KOT 20 METROV

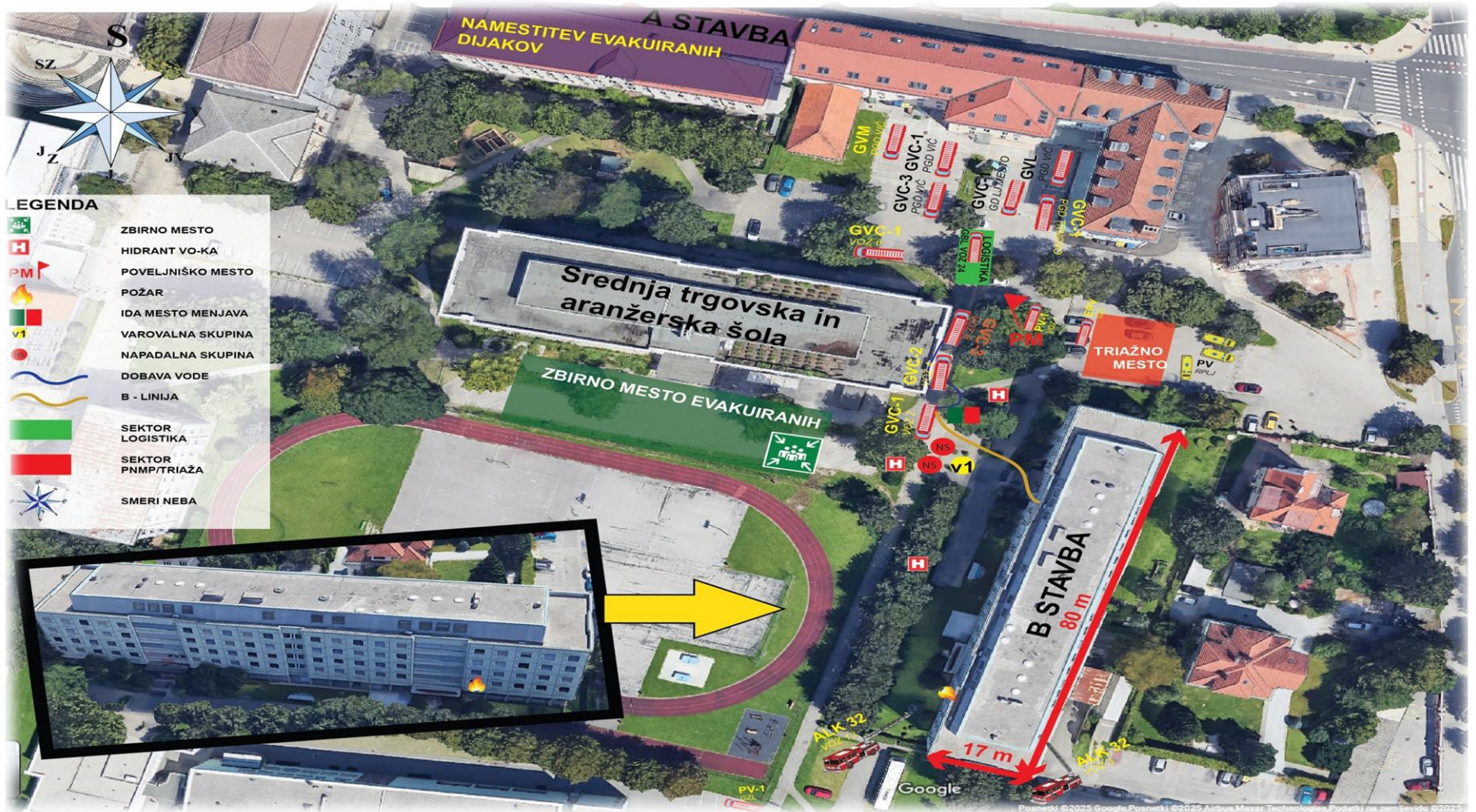
## ZAČETEK INTERVENCIJE

- ZAGORELO 30. JANUARJA, 2025, VERJETNO ŽE PRED ČETRTO URO ZJUTRAJ
- (4:04) PRVI KLIC IZ 112
  - nekaj se kadi v 1. nadstropju dijaškega doma, Poljanska cesta 26
- (4:06) IZVOZ VOZIL 1, 2, 3, 4 GBL (PV 1, GVC 1, ALK, GVC 2), AKTIVACIJA GD LJ - MESTO
- (4:10) DRUGI KLIC IZ 112
  - požar v prvem nadstropju, vroče, ujete osebe
- (4:11) IZVOZ VOZILA 6 GBL (GVC 1)
- OBVEŠČANJE DEŽURNI OZRKO MOL, VODJA REŠEVALNE POSTAJE UKC
- (4:13) PRIHOD VOZIL 1, 2, 3, 4 na Poljansko cesto 26 – STAVBA A
- ISKANJE LOKACIJE POŽARA S POMOČJO POLICIJE IN VARNOSTNIKA OBJEKTA A

# PRVI INTERVENCIJSKI UKREPI

- PREMIK VSEH VOZIL NA PRAVO LOKACIJO
- ODSTRANJEVANJE ZAPORNIC IN BETONSKIH KORIT ZA DOSTOP DO OBJEKTA
- HITER OGLED IN POMIRITEV OSEB, KI SO BILE NA OKNIH PRIPRAVLJENE ZA SKOK
- OGENJ ŽE VIDEN SKOZI OKNO V PRVEM NADSTOPJU
- AKTIVACIJA VSEH SLUŽBUJOČIH GASILCEV GBL Z DODATNIMI VOZILI (ALK, GVC 3, GVL-2, prikolica za masovne nesreče), PGD VIČ IN TRNOVO, EPV TER VODSTVO GZL
- VPOKLIC DODATNE IZMENE IN PGD ČRNUČE ZA DEŽURANJE V GBL
- VSE SILE PRVENSTVENO USMERJENE V GAŠENJE POŽARA IN REŠEVANJE UJETIH OSEB, KI SO V DIMU
- OBVEŠČANJE VODSTVA GBL IN MEDIJSKEGA PREDSTAVNIKA

# DOLOČITEV SEKTORJEV



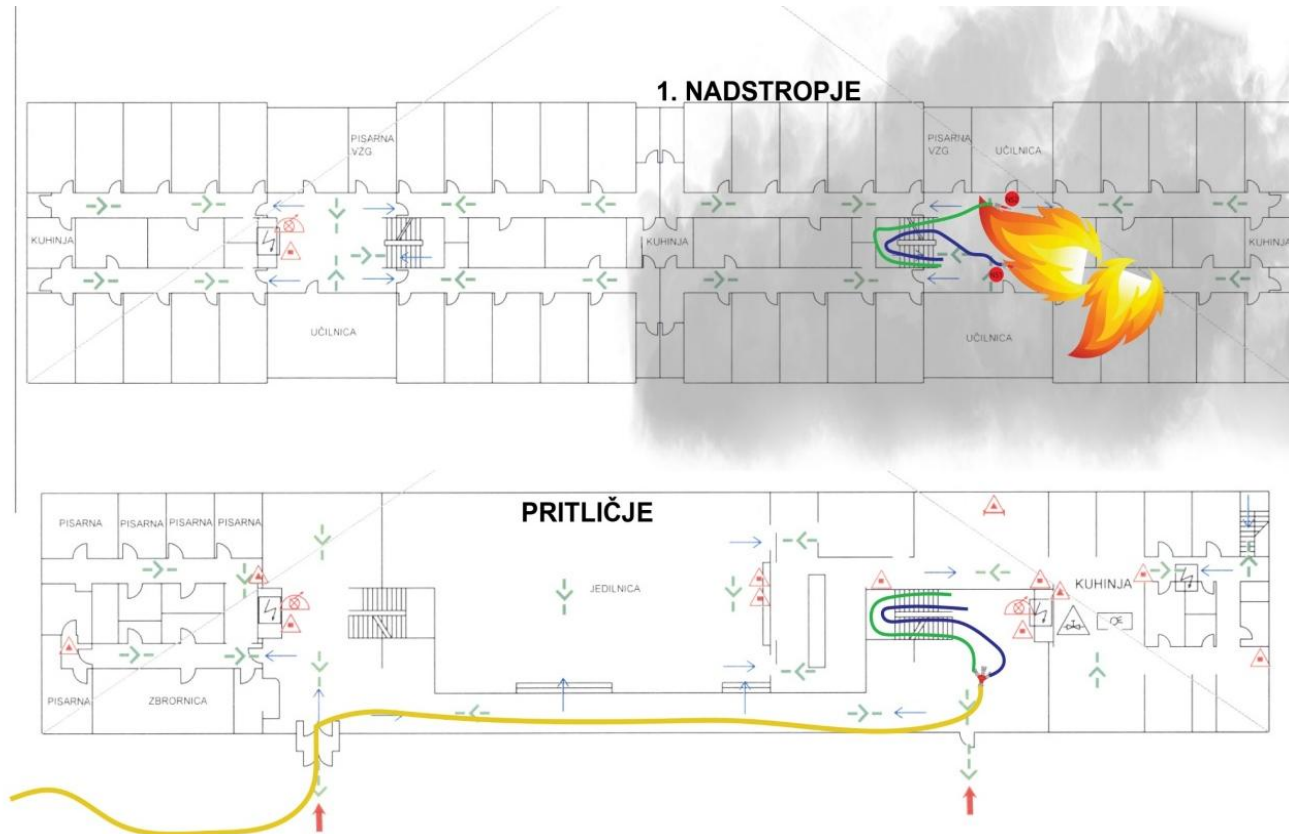


## NOTRANJI SEKTOR

- GAŠENJE POŽARA
  - požar dokončno pogašen v 30-ih minutah po prihodu
- REŠEVANJE UJETIH OSEB Z REŠEVALNIMI KAPUCAMI
  - Z reševalnimi kapucami po stopnišču rešenih preko 30 oseb
  - Sistematično pregledovanje vseh prostorov
- PREZRAČEVANJE
  - Hkrati preko obeh vhodov



# NOTRANJI SEKTOR



## SEKTOR ALK

- PREKO DVEH ALK REŠENIH 13 OSEB
- POLICIJA JE REŠENE OSEBE POPISALA IN POSPREMILA DO ZBIRNEGA MESTA



# PRIMARNA TRIAŽA IN ZBIRNO MESTO ZA EVAKUIRANE

- PRIMARNA TRIAŽA
  - IZVAJAL VODJA IZMENE RPLJ
  - OSEBAM, KI SO BILE PO OBRAZU SAJASTE SE JE PREVERJALO SATURACIJO KISIKA IN CO
- SEKUNDARNA TRIAŽA
  - ZARADI VEČ ZASTRUPljenih z DIMOM JE BILA AKTIVIRANA MALA PRIKOLICA ZA MASOVNE NESREČE GBL
  - VSI KI SO KAZALI ZNAKE ZASTRUPITVE IN DRUGE POŠKODBE SO BILI PREMEŠČENI NA SEKUNDARNO TRIAŽO, KJER SE JE GLEDE NA NUJNOST IZVAJAL PREVOZ V UKC LJUBLJANA SKUPAJ 11 PREPELJANIH Z REŠEVALNIMI VOZILI
  - ENA OSEBA HUDO OPEČENA
  - TRI OSEBE S POŠKODBAMI ZARADI SKOKA SKOZI OKNO
  - SEDEM OSEB ZASTRUPljenih z DIMOM (NAKNADNO ŠE ENA OSEBA SAMA V UKC)
- OBMOČJE ZBIRNEGA MESTA JE NADZOROVALA POLICIJA IN ČLANI PGD-JEV
  - ZARADI NIZKIH TEMPERATUR SE JE OSEBE PREMESTILO V STAVBO A
  - PONOVRNO ŠTETJE, POPIS OSEB S STRANI POLICIJE IN PONOVEN PREGLED S STRANI REŠEVALCEV
  - PREVERJANJE SATURACIJE KISIKA IN CO PRI VSEH, KI SO BILI V STIKU Z DIMOM
  - SKUPAJ 363 EVAKUIRANIH OSEB
  - ZAČELI PRIPRAVE NA PSIHOSOCIALNO POMOČ ZA EVAKUIRANE

# SLUŽBE NA KRAJU

- GBL
  - 32 GASILCEV IN 15 VOZIL
- PGD
  - 44 GASILCEV IN 10 VOZIL
- OSTALI SODELUJOČI
  - REŠEVALNA POSTAJA LJUBLJANA 5 VOZIL IN VODJA IZMENE
  - DEŽURNI OZRKO MOL
  - DEŽURNI ELEKTRO LJUBLJANA
  - INŠPEKTOR RS ZA VARSTVO PRED NARAVNIMI IN DRUGIMI NESREČAMI
  - POLICIJA, SEDEM PATRULJ
  - PODRAVNATELJ DIJAŠKEGA DOMA
  - NA KRAJU TUDI ŽUPAN MOL
  - NAČELNIK OZRKO MOL

# ZAKLJUČEK

- ZAKLJUČEK GASILSKE INTERVENCIJE OB 9.00
- MEDIJSKO ODMEVEN DOGODEK
  - SKUPNA TISKOVNA KONFERENCA V GBL Z REŠEVALCI IN POLICIJO
  - OBISK ŽUPANA MOL MED SAMO INTERVENCIJO















VPRAŠANJA?

HVALA ZA POZORNOST

